



# A EVOLUÇÃO RECENTE DA MISÉRIA

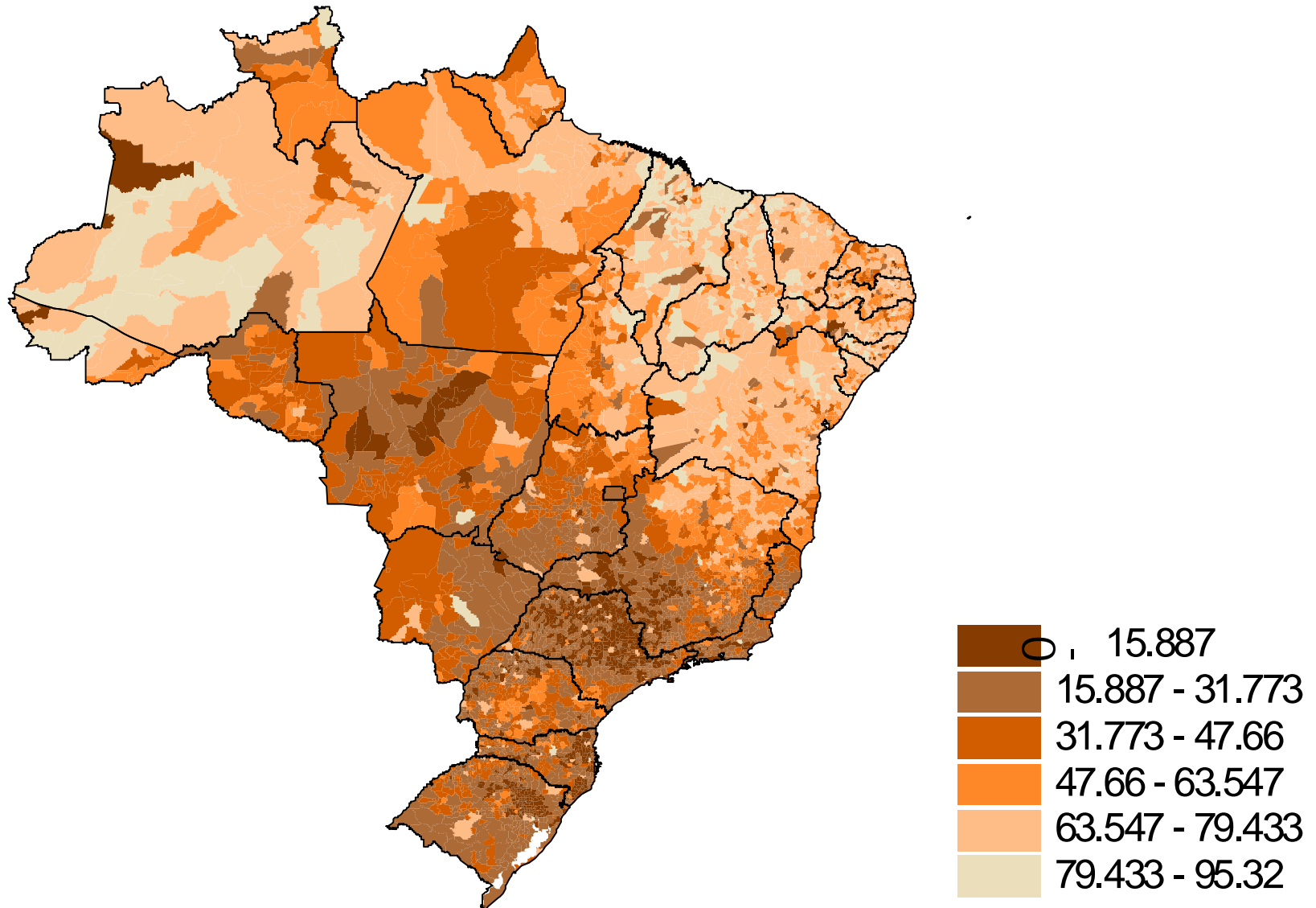
**Centro de Políticas Sociais/IBRE**

[cps@fgv.br](mailto:cps@fgv.br)

**2004**

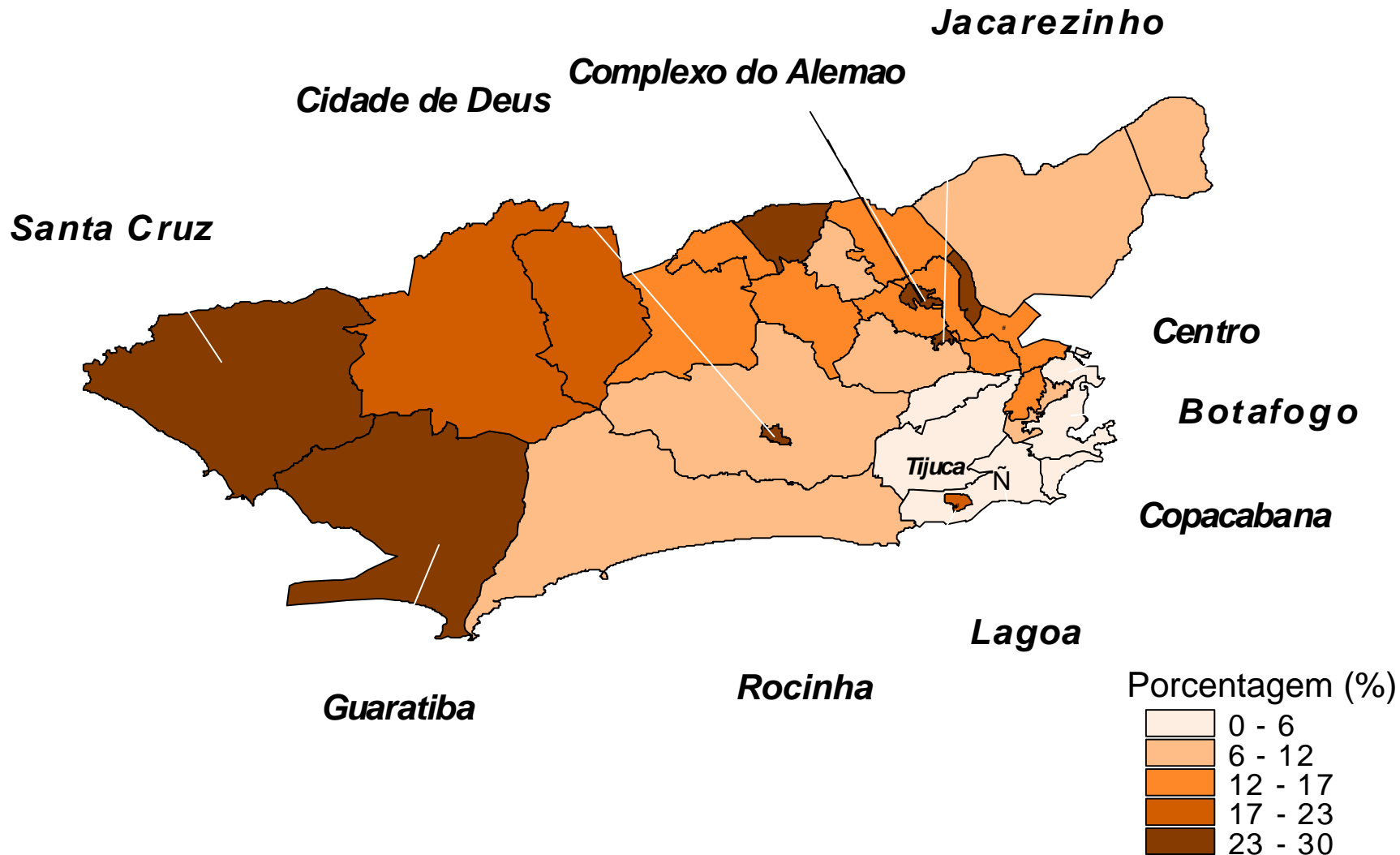
[www.fgv.br/cps](http://www.fgv.br/cps)

# Mapa da Miséria Brasil



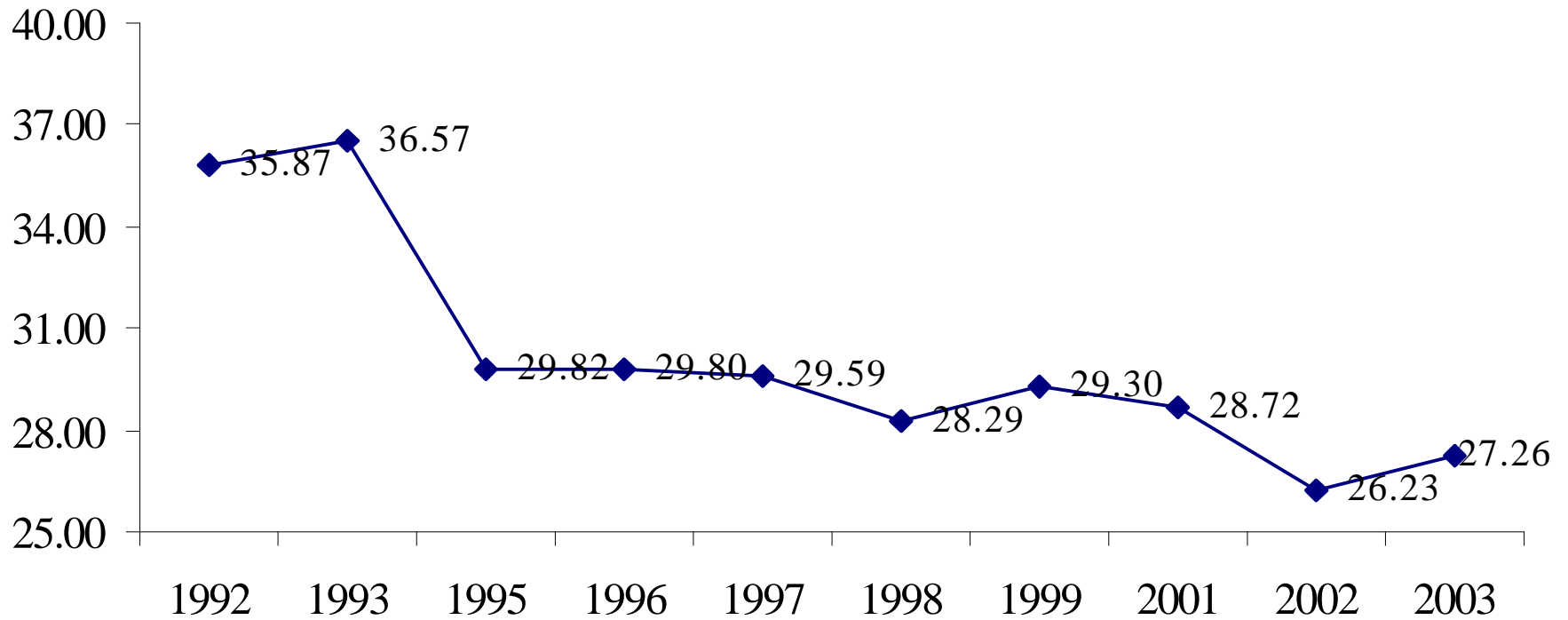
Fonte: CPS/IBRE/FGV a partir dos microdados Censo demográfico de 2000/IBGE

# Ranking da Miséria - Município do Rio de Janeiro

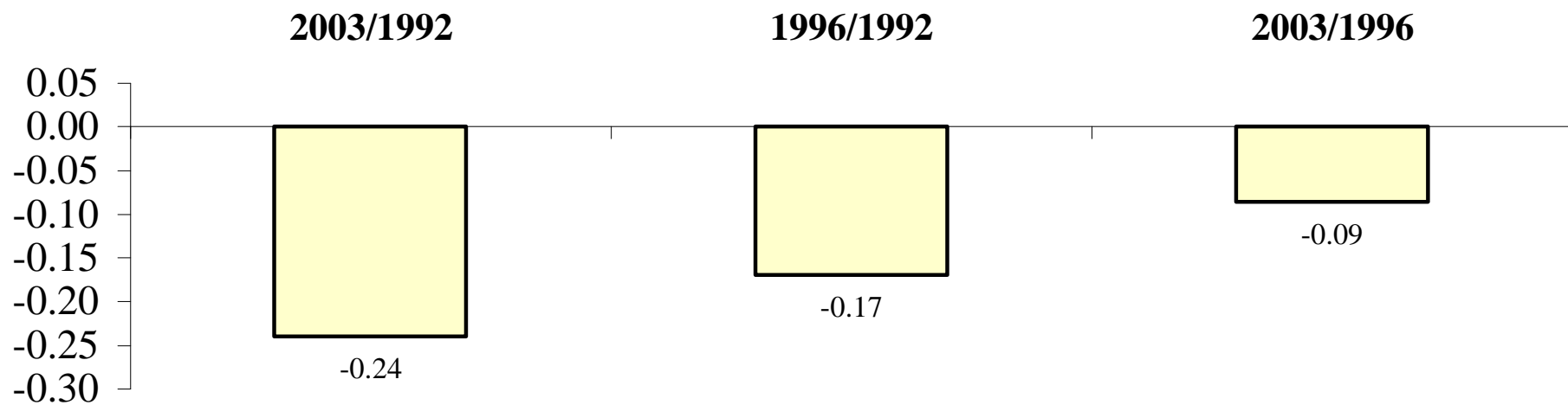


Fonte: CPS/FGV a partir dos microdados do Censo Demográfico 2000/IBGE

## Miséria - Brasil

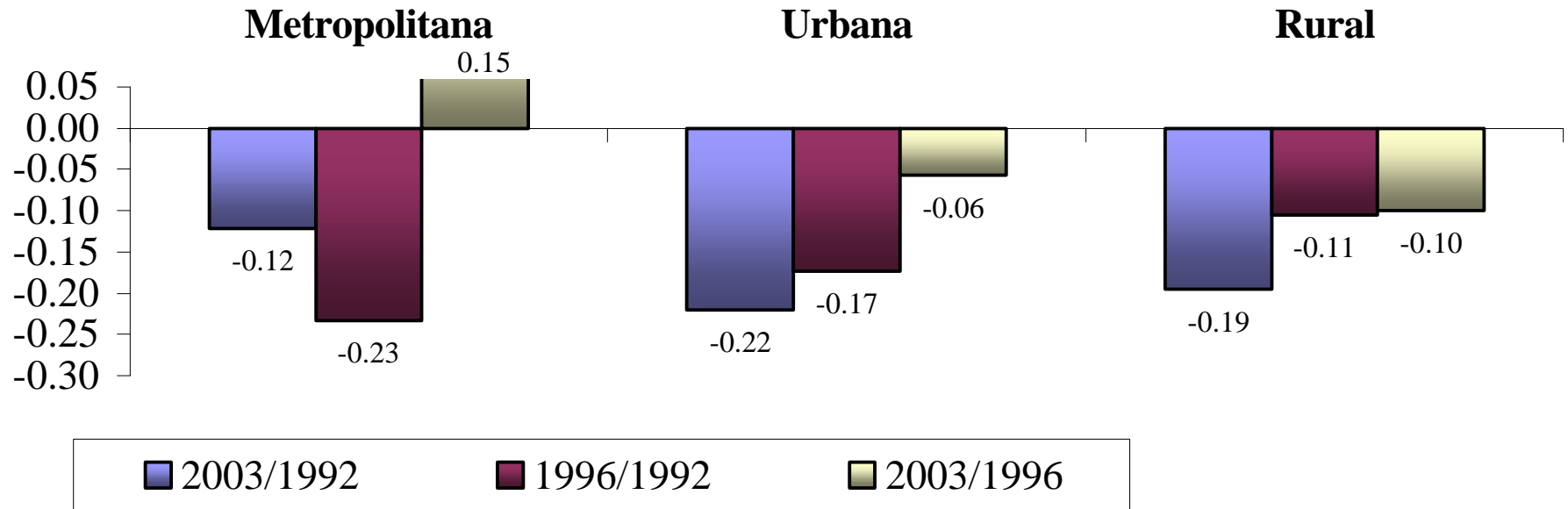


## Taxa de Redução da Miséria em Grandes Períodos - Brasil



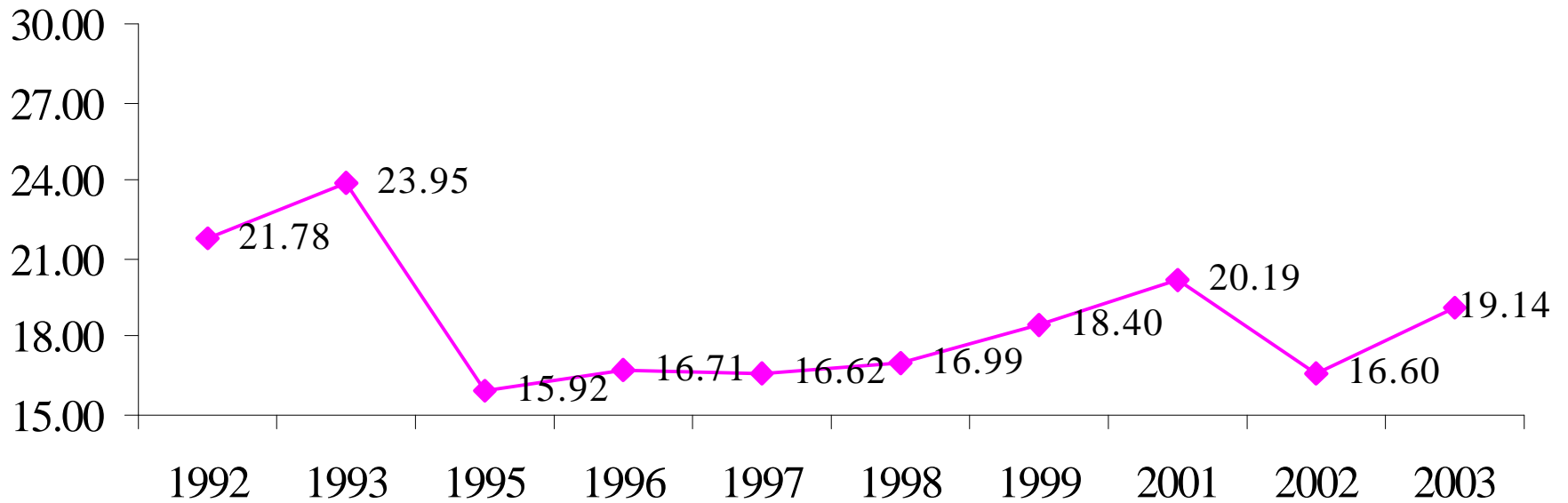
Fonte: CPS/IBRE/FGV processando os microdados da PNAD/IBGE

## Taxa de Redução da Miséria em Grandes Períodos Áreas Rural, Urbana e Metropolitana

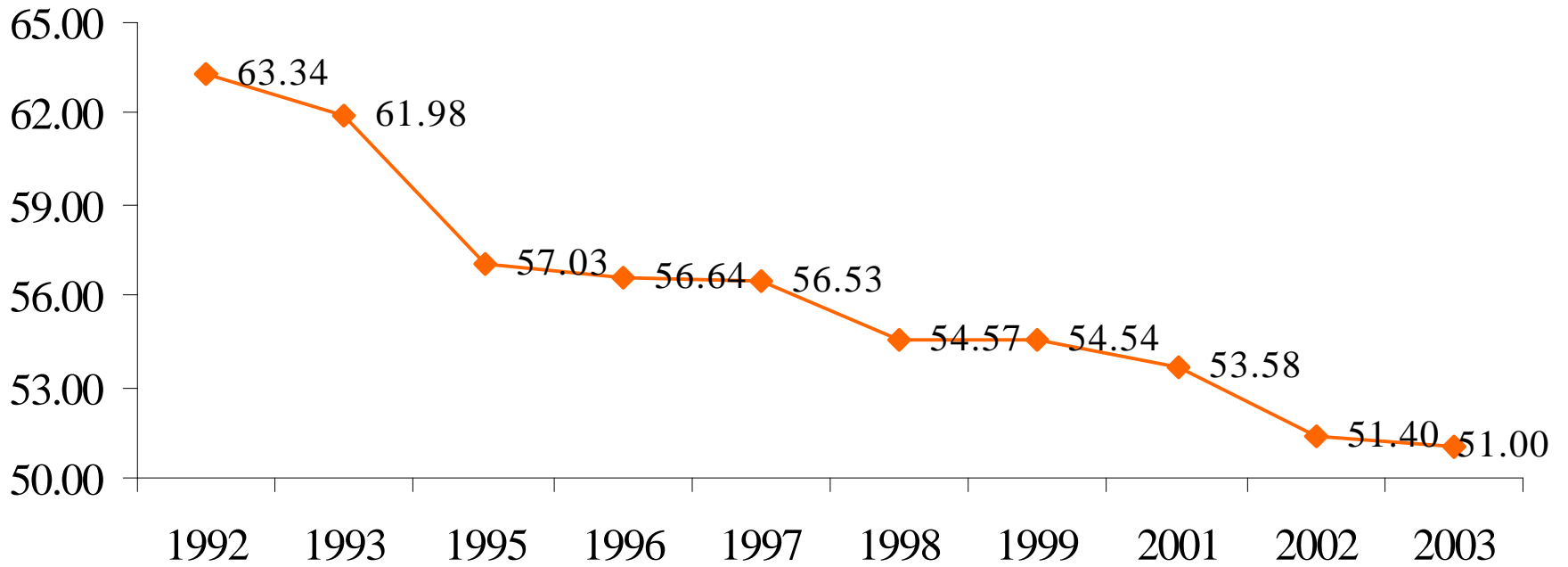


Fonte: CPS/IBRE/FGV processando os microdados da PNAD/IBGE

## Miséria Metropolitana Brasil

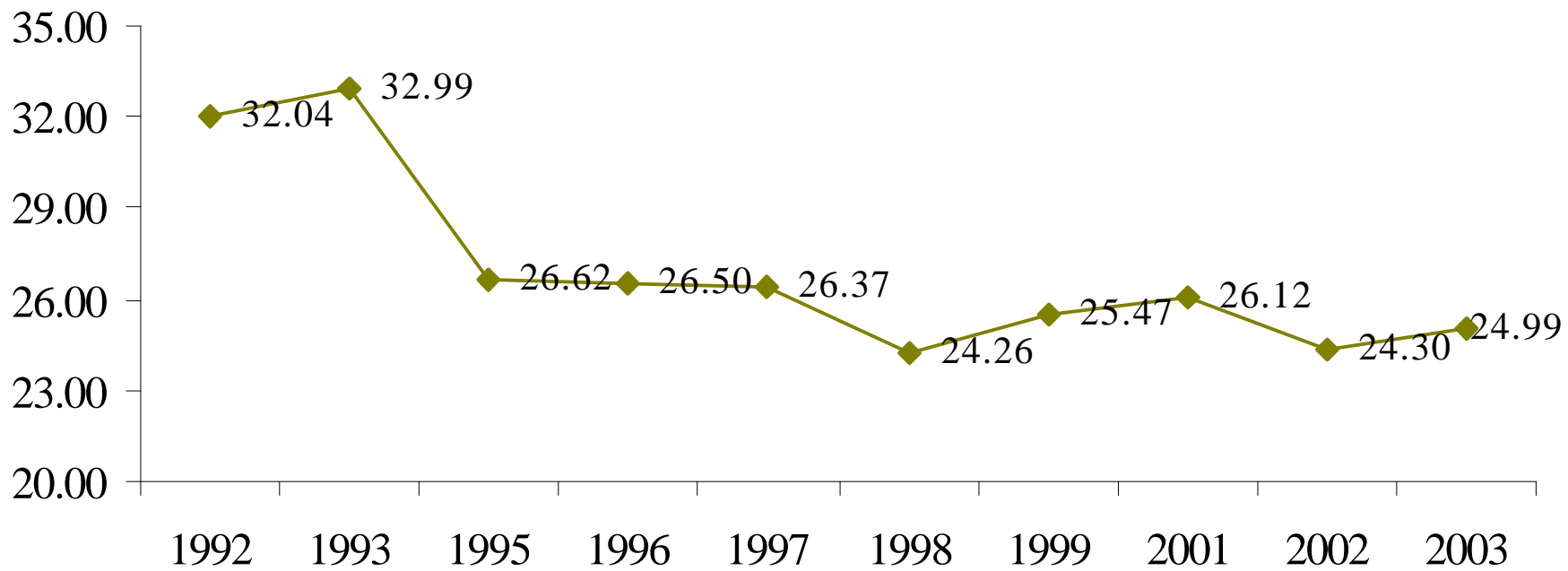


## Miséria Rural Brasil





## Miséria Urbana Brasil



# Cenários Sobre a Miséria de Cenários de Crescimento Sem Redução de Desigualdade

	Renda Domiciliar Per Capita	% Miseráveis	Varição
<b>Brasil 2003</b>	<b>379.78</b>	<b>27.26</b>	
<b><i>Efeito Crescimento de</i></b>			
<b>1%</b>	383.58	27.02	-0.91%
<b>2%</b>	387.37	26.85	-1.52%
<b>3%</b>	391.17	<b>26.56</b>	<b>-2.60%</b>
<b>4%</b>	394.97	26.35	-3.37%
<b>5%</b>	398.77	26.06	-4.42%
<b>6%</b>	402.56	25.78	-5.45%
<b>7%</b>	406.36	25.63	-6.01%
<b>8%</b>	410.16	25.30	-7.22%
<b>9%</b>	413.96	24.92	-8.60%
<b>10%</b>	417.76	24.52	-10.08%
<b>11%</b>	421.55	24.34	-10.71%
<b>12%</b>	425.35	<b>24.16</b>	<b>-11.39%</b>
<b>13%</b>	429.15	23.71	-13.03%
<b>14%</b>	432.95	23.48	-13.87%
<b>15%</b>	436.74	23.27	-14.65%
<b>16%</b>	440.54	23.05	-15.45%

Fonte: CPS/IBRE/FGV processando os microdados da PNAD/IBGE

\* Crescimento da renda per capita

# Cenários Sobre a Miséria de Cenários de Crescimento

Com Efeito Redução Média de Desigualdade (Gini cai de 0,585 para 0,574)

	Renda Domiciliar Per Capita	% Miseráveis	Variação
<b>Brasil 2003</b>	<b>379.78</b>	<b>27.26</b>	
<b><i>Efeito Desigualdade (Gini cai 0,01 *De 0,585 para 0,574</i></b>	<b>379.78</b>	<b>25.51</b>	<b>-6.42%</b>
<b><i>Efeito Desigualdade (RJ)* com Crescimento de</i></b>			
<b>1%</b>	383.58	25.20	-7.57%
<b>2%</b>	387.37	25.00	-8.31%
<b>3%</b>	<b>391.17</b>	<b>24.92</b>	<b>-8.61%</b>
<b>4%</b>	394.97	24.75	-9.23%
<b>5%</b>	398.77	24.39	-10.53%
<b>6%</b>	402.57	23.99	-12.02%
<b>7%</b>	406.36	23.61	-13.40%
<b>8%</b>	410.16	23.54	-13.66%
<b>9%</b>	413.96	23.16	-15.05%
<b>10%</b>	417.76	23.02	-15.55%
<b>11%</b>	421.55	22.89	-16.06%
<b>12%</b>	<b>425.35</b>	<b>22.67</b>	<b>-16.86%</b>
<b>13%</b>	429.15	22.53	-17.37%
<b>14%</b>	432.95	22.46	-17.61%
<b>15%</b>	436.75	22.27	-18.32%
<b>16%</b>	440.54	22.20	-18.56%

Fonte: CPS/IBRE/FGV processando os microdados da PNAD/IBGE

\* Crescimento da renda per capita

\* Trocamos a desigualdade do Brasil pela desigualdade do Rio de Janeiro no ano 2001

**Cenários Sobre a Miséria de Cenários de Crescimento  
com Efeito de Redução Forte de Desigualdade**

(Gini cai de 0,585 para 0.535)

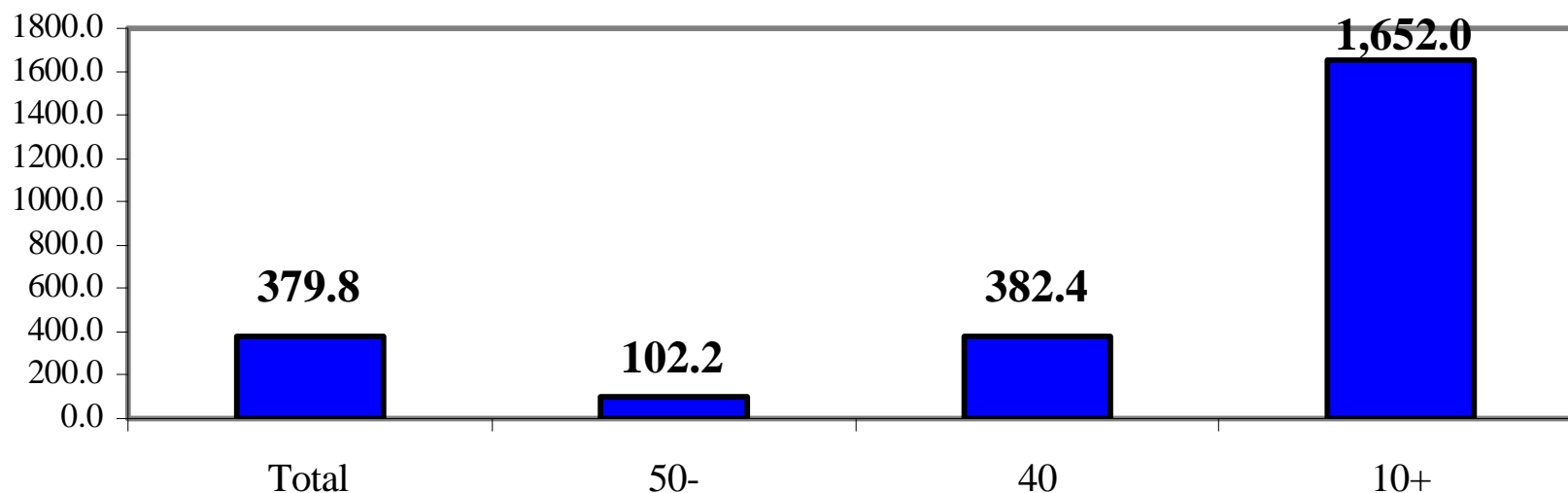
	<b>Renda Domiciliar Per Capita</b>	<b>% Miseráveis</b>	<b>Variação</b>
<b>Brasil 2003</b>	<b>379.78</b>	<b>27.26</b>	
<b><i>Efeito Desigualdade (RS)*</i></b>	<b>379.78</b>	<b>20.98</b>	<b>-23.04%</b>
<b><i>Efeito Desigualdade (RS)* com Crescimento de</i></b>			
<b>1%</b>	383.58	20.78	-23.77%
<b>2%</b>	387.37	20.54	-24.66%
<b>3%</b>	<b>391.17</b>	<b>20.29</b>	<b>-25.59%</b>
<b>4%</b>	394.97	19.64	-27.97%
<b>5%</b>	398.77	19.48	-28.54%
<b>6%</b>	402.57	18.82	-30.98%
<b>7%</b>	406.36	18.61	-31.73%
<b>8%</b>	410.16	18.47	-32.26%
<b>9%</b>	413.96	18.25	-33.07%
<b>10%</b>	417.76	18.07	-33.74%
<b>11%</b>	421.55	17.80	-34.69%
<b>12%</b>	<b>425.35</b>	<b>17.61</b>	<b>-35.42%</b>
<b>13%</b>	429.15	17.36	-36.34%
<b>14%</b>	432.95	17.20	-36.92%
<b>15%</b>	436.75	16.68	-38.82%
<b>16%</b>	440.54	16.64	-38.98%

Fonte: CPS/IBRE/FGV processando os microdados da PNAD/IBGE

\* Crescimento da renda per capita

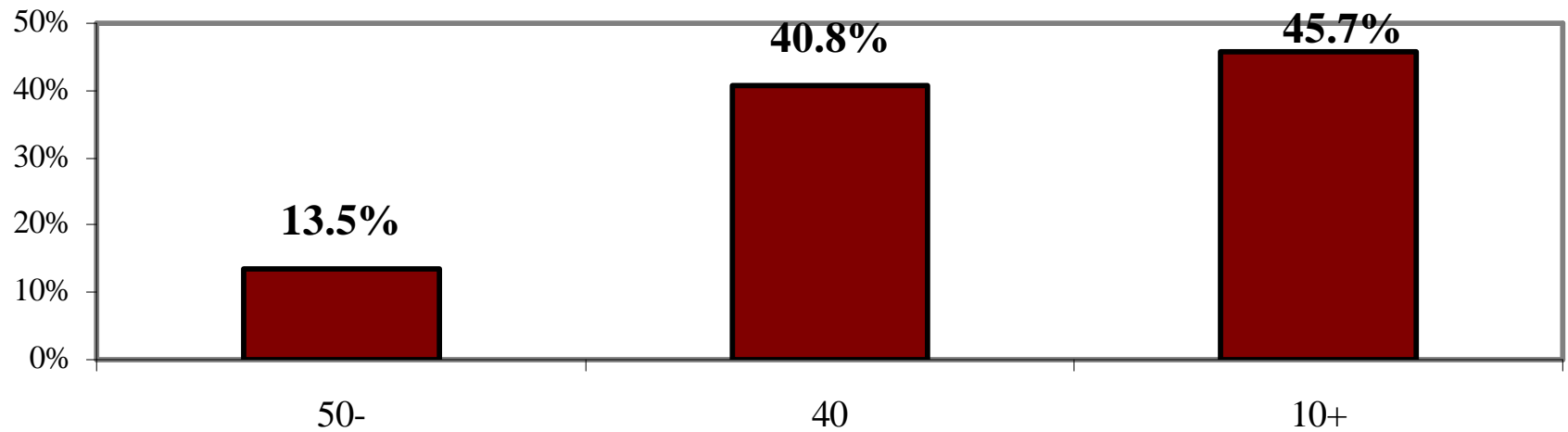
\* Trocamos a desigualdade do Brasil pela desigualdade do Rio do Rio Grande do Sul

## Nível por Grupos de Renda 2003 - Brasil



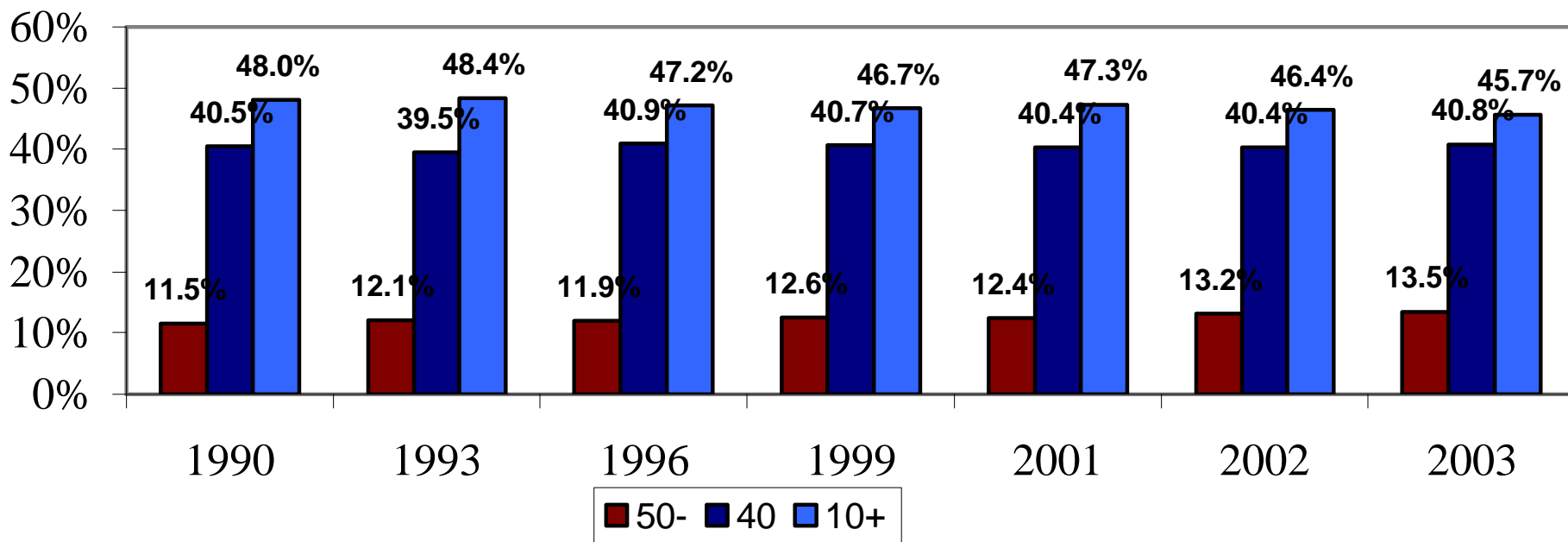
**Fonte: CPS/IBRE/FGV processando os microdados da PNAD/IBGE**

## Participação na Renda Total 2003 - Brasil



**Fonte: CPS/IBRE/FGV processando os microdados da PNAD/IBGE**

## Distribuição de Renda



Fonte: CPS/IBRE/FGV processando os microdados da PNAD/IBGE